



DALL'ARREDAMENTO ALL'ECCELLENZA:

COME MIGLIORARE LA PRODUTTIVITÀ CON
IL DESIGN DEGLI UFFICI

CONTENUTI



03

AUTORI

04

PREMESSA

05- 08

INTERVISTA PRIMA PARTE

09 - 11

INTERVISTA SECONDA PARTE

12 -16

INTERVISTA TERZA PARTE

17

SINTESI



GIAN PIETRO MARCHETTI
FONDATORE

ALBERTO MARCHETTI
LA SECONDA GENERAZIONE

PREMESSA

Nel mondo competitivo degli affari di oggi, le aziende cercano costantemente modi innovativi per aumentare la produttività e migliorare il benessere dei loro dipendenti. Spesso, una soluzione efficace si trova proprio sotto i nostri occhi, o meglio, sotto i nostri piedi e attorno a noi: il design degli uffici.

L'ambiente di lavoro in cui passiamo gran parte della nostra giornata ha un impatto profondo sulla nostra creatività, concentrazione, soddisfazione e, di conseguenza, sulla produttività complessiva.

Questo è il motivo per cui ci addentriamo in un viaggio attraverso il mondo dell'arredamento degli uffici, esplorando come la progettazione intelligente e strategica degli spazi di lavoro può diventare una leva potente per l'eccellenza aziendale.

In questo contesto, non stiamo solo cercando di abbellire gli uffici, ma stiamo puntando a creare ambienti che ispirino, motivino e migliorino la qualità del lavoro quotidiano.

Un ufficio ben progettato non è solo un luogo dove si svolgono compiti quotidiani, ma è un ambiente che favorisce la collaborazione, riduce lo stress, stimola la creatività e, soprattutto, rende i dipendenti più produttivi.

Scopriremo insieme una piccola guida e suggerimenti importantissimi come la disposizione degli spazi, la scelta dei mobili, l'illuminazione e gli elementi di design possono trasformare gli uffici da semplici luoghi di lavoro in incubatori di successo.

Unisciti a noi in questa esplorazione dell'arte e della scienza del design degli uffici, e scopri come "Dall'Arredamento all'Eccellenza" può diventare un mantra per migliorare la produttività e il benessere dei dipendenti nella tua azienda.

Percorso sulla progettazione e gestione degli spazi adibiti ad uso Uffici



DOMANDA

Cosa mi puoi dire sulla gestione degli spazi per gli uffici?

RISPOSTA

Il nostro obiettivo quando si tratta della gestione degli spazi per uffici è quella di creare un ambiente di lavoro che rifletta i valori aziendali, aumenti la soddisfazione e la produttività dei dipendenti e risponda alle esigenze di una forza lavoro moderna. Naturalmente, anche l'ottimizzazione dei costi è un aspetto cruciale.

DOMANDA

Quali sono le cose importanti da tener conto?

RISPOSTA

La gestione dello spazio si basa sempre sugli stessi pilastri fondamentali: analisi, implementazione e monitoraggio. Esaminano vari aspetti come il consumo energetico, l'uso e l'occupazione degli uffici, l'esperienza dei dipendenti, la tecnologia in uso e così via.

DOMANDA

Qual è il vostro compito?

RISPOSTA

Il nostro compito è quindi quello di determinare gli obiettivi e implementare le tecniche di gestione dello spazio. Seguendo questo processo, teniamo conto delle esigenze delle aziende e dei dipendenti per sfruttare al meglio il luogo di lavoro fisico.

DOMANDA

Come è il mondo del lavoro dell'ufficio?

RISPOSTA

Il mondo del lavoro si evolve rapidamente. Nuovi modi di lavorare fioriscono e la tecnologia moderna fiorisce ancora più velocemente. Per questo motivo, è indispensabile comprendere i pilastri della gestione dello spazio ufficio, i suoi vantaggi e i passi fondamentali per raggiungere i propri obiettivi con successo.

DOMANDA

Quali sono gli scopi della gestione degli spazi?

RISPOSTA

Uno degli scopi principali della gestione degli spazi per uffici è quello di migliorare il luogo di lavoro fisico. Ciò implica l'utilizzo di tutto lo spazio a disposizione, assicurando che il design e la disposizione dell'ambiente di lavoro rispondano alle esigenze dei dipendenti. Il ruolo dell'ufficio non è sempre considerato quanto dovrebbe. Eppure, svolge un ruolo fondamentale in vari aspetti come l'esperienza dei dipendenti il benessere, la produttività e molto altro. Inoltre, l'ottimizzazione degli spazi contribuisce a creare un flusso di lavoro più fluido ed efficiente.





L'implementazione di tecniche di gestione dello spazio consente di migliorare tutti questi aspetti. Grazie a un'analisi approfondita e regolare dei dati, è possibile determinare le spese più significative e le soluzioni più efficaci per ridurle al minimo i costi

DOMANDA

Quindi per l'imprenditore è importante investire sulla gestione

RISPOSTA

Investire nella gestione degli spazi per uffici è fondamentale per le aziende che promuovono un approccio incentrato sui dipendenti e si concentrano sulla creazione di una cultura aziendale positiva. Come già detto, il luogo di lavoro deve soddisfare le aspettative e le esigenze dei dipendenti. Quando è così, le persone prosperano.

DOMANDA

Perché e come?

RISPOSTA

Ci sono molte spiegazioni, tra cui il fatto che:

- Lo spazio di lavoro è progettato per favorire la collaborazione e le interazioni.
- Una gestione efficiente dello spazio rende più fluido il flusso di lavoro e, di conseguenza, migliora la produttività.
- L'atmosfera fa sentire i lavoratori bene e ispirati.
- Un'adeguata tecnologia sul posto di lavoro va a vantaggio dei datori di lavoro, dirigenti e dipendenti.
- La gestione dello spazio è fondamentale per promuovere le iniziative di sostenibilità sul posto di lavoro.

Tutti questi aspetti rafforzano la cultura organizzativa e migliorano l'esperienza dei dipendenti.

DOMANDA

Mi può fare un esempio

RISPOSTA

Per esempio: Stare seduti in cubicoli con un'illuminazione pessima e dover attraversare l'intero edificio per ogni riunione di squadra, a un certo punto, avrà sicuramente ripercussioni sull'umore dei lavoratori. Questo non è un bene per il personale, ma nemmeno per l'imprenditore.

Creare un ambiente di lavoro fisico che risponda alle esigenze dell'azienda e dei dipendenti è la regola d'oro per favorire la produttività e la soddisfazione. Un ufficio ben progettato favorisce la collaborazione e migliora l'efficienza. Ma questo non è l'unico motivo per cui aumenta la produttività. Anche l'illuminazione e la temperatura, ad esempio, hanno una grande influenza su questo aspetto.

DOMANDA

Come deve essere un ambiente di lavoro?

RISPOSTA

E' l'atmosfera del luogo di lavoro che rende lo spazio perfetto per lavorare. Un buon layout del luogo di lavoro migliora l'esperienza, il morale, il benessere e la soddisfazione generale dei dipendenti.





SECONDA PARTE

DOMANDA

Come deve essere il design dell'ufficio

RISPOSTA

Il design dell'ufficio è un elemento chiave della cultura aziendale.

Il modo in cui progettate e costruite i vostri uffici deve corrispondere a ciò che promuovete attraverso la cultura della azienda. Se si vuole creare un ambiente di lavoro incentrato sulle persone, questo deve riflettersi nel design del posto di lavoro.

Ad esempio, il benessere dei dipendenti è diventato un tema importante per molte aziende che vogliono concentrarsi maggiormente sulla propria forza lavoro. Considerare le pratiche ergonomiche nella strategia di layout dell'ufficio è un ottimo approccio per mettere in pratica questo concetto.

DOMANDA

Come devono essere gli uffici

RISPOSTA

Gli uffici flessibili rispondono alle esigenze di una forza lavoro moderna

Quando si lavora regolarmente da sedi diverse, le aspettative dei dipendenti nei confronti del design del luogo di lavoro cambiano. Vogliono avere accesso a risorse che non possono avere quando lavorano da un'altra parte. Ad esempio, i team ibridi tendono a privilegiare il lavoro di gruppo quando sono in sede. Pertanto, si aspettano di avere uno spazio collaborativo dove potersi incontrare con i colleghi. La richiesta di scrivanie individuali è molto più bassa rispetto a un paio di anni fa. Adattare il layout dell'ufficio alle esigenze dei dipendenti e alle nuove modalità di lavoro è essenziale. Svolge un ruolo chiave nell'aumentare la loro soddisfazione e la loro produttività. Ma come abbiamo detto prima, non esiste una soluzione unica per tutti. È necessario determinare le esigenze dei dipendenti e progettare soluzioni che permettano al maggior numero possibile di persone di prosperare.



DOMANDA

Come devono essere progettati gli uffici per rispondere ai requisiti di salute per i dipendenti

RISPOSTA

Uno spazio di lavoro incentrato sulla salute aumenta il benessere e le prestazioni dei dipendenti

Lavorare con un mal di testa o un mal di schiena cronico può diventare un inferno e incidere senza dubbio sulla produttività. L'implementazione dell'ergonomia nell'ufficio gioca un ruolo fondamentale nella creazione di un ambiente di lavoro che prevenga i problemi di salute del team di lavoro.

Molti elementi ergonomici, come l'ergonomia cognitiva o ambientale, possono influenzare la salute del personale. Parleremo più avanti in maniera approfondita sulle pratiche di lavoro per apprendere informazioni preziose su questo argomento.

Il benessere sul lavoro non è solo una necessità. È un elemento fondamentale di una cultura del lavoro che porta a risultati positivi per i lavoratori e le organizzazioni. Da un lato, la promozione del benessere nell'ambiente di lavoro aumenta la soddisfazione e l'esperienza dei dipendenti.

Dall'altro, mantenere il personale in salute garantisce una maggiore produttività e un minore assenteismo.

DOMANDA

Quali sono le pratiche ergonomiche sul posto di lavoro?

RISPOSTA

Progettare uno spazio di lavoro sicuro e sano, ecco i quattro principi:

Ergonomia fisica

Come suggerisce il nome, l'ergonomia fisica è legata al corpo. È il concetto di progettazione di un ambiente di lavoro che previene gli infortuni e offre comfort alla forza lavoro. Ad esempio, sempre più aziende dotano i propri dipendenti di scrivanie e sedie regolabili in altezza. Ciò contribuisce a ridurre i rischi di disturbi muscoloscheletrici (DMS) come il dolore alla schiena o al collo.



Ergonomia cognitiva

L'ergonomia cognitiva si riferisce alle funzioni cerebrali e ai processi mentali, come la memoria o il processo decisionale. Si concentra sull'ottimizzazione dei processi psicologici e sulla minimizzazione dello stress cognitivo, promuovendo migliori prestazioni e il lavoro fisico e digitale, le aziende possono implementare strumenti con interfacce facili da usare e intuitive.

Ergonomia organizzativa

L'ergonomia organizzativa riguarda lo sviluppo dei processi di lavoro e l'ottimizzazione dei compiti. Attraverso linee guida e regole, consente ai membri del team di sapere esattamente cosa fare e come farlo. Concentrarsi su questo aspetto dell'ergonomia aiuta a ridurre la pressione mentale, lo stress e il rischio di errori. In generale, aumenta la collaborazione, la produttività e le prestazioni. La definizione di una politica di lavoro ibrido ben congegnata è un ottimo esempio di ergonomia organizzativa.

Ergonomia ambientale

L'ergonomia ambientale si riferisce all'ambiente in cui si trovano i lavoratori. Fattori come l'illuminazione, il rumore, l'atmosfera, il design, ecc. possono avere un impatto significativo sulla salute dei lavoratori. È innegabile che influisca anche sulle prestazioni e sulla produttività dei membri del team. Una scarsa illuminazione può, ad esempio, aumentare l'affaticamento degli occhi e causare problemi alla vista e mal di testa, con conseguente impatto sulle prestazioni, per esempio:

Avete mai lavorato su una scrivania regolabile in altezza? Se non l'avete fatto, questa attrezzatura per ufficio dovrebbe essere in cima alla vostra lista di controllo per l'ergonomia in ufficio.



TERZA PARTE

DOMANDA

Eravamo rimasti ai benefici, sulle pratiche ergonomiche corrette sul posto di lavoro Quali sono e che benefici portano?

RISPOSTA

Riduce i rischi di problemi di salute legati al lavoro

Le pratiche ergonomiche sul posto di lavoro sono misure preventive che aiutano a evitare infortuni e malattie. I lavori d'ufficio spesso implicano lo stare seduti davanti a uno schermo per ore. Quando sono concentrati, i dipendenti tendono ad assumere una postura "scorretta" o a dimenticare di muoversi e fare stretching.

Con il tempo, questo può causare affaticamento degli occhi, dolori muscolari, mal di testa, ecc. Ciò influisce sulla salute del personale e, in ultima analisi, sulla sua capacità di svolgere correttamente il proprio lavoro.

L'ergonomia in ufficio riduce i fattori di rischio di DMS e altri problemi di salute legati al lavoro nel sito di PM Contract troverete tutte le soluzioni che rispondono a questi criteri.

Per esempio per una corretta postura da tenere seduti davanti allo schermo abbiamo proposto una poltroncina innovativa, si chiama FLEXA infatti è fedele perché segue tutti i movimenti del corpo mantenendo la postura sempre in maniera corretta, coniugando ERGONOMIA, POSTURA, SALLUTE E BENESSERE.

Infatti grazie a tutte le regolazioni presenti, soprattutto quelle innovative quali l'INCLINAZIONE NEGATIVA DI 8°, per un rilassamento della fascia muscolare delle gambe, il SEDILE CON MICRO MOLLE per un'ottima circolazione sanguigna del fondoschiena e lo SCHIENALE CON MOVIMENTO DORSOCINETICO, garantiscono, una postura corretta in tutti i movimenti del corpo durante lo svolgimento di lavoro in ufficio.



DOMANDA

Cosa sono i fattori di rischio DMS?

RISPOSTA

I DMS sono i rischi connessi all'attività lavorativa e costituiscono tuttora un grave problema.

Un'attenzione crescente è riservata ai DMS associati a periodi prolungati seduti e in piedi. L'incidenza della posizione seduta prolungata è aumentata (ad esempio nei lavori di ufficio), Periodi prolungati in piedi o seduti costituiscono un fattore di rischio per i dolori nella regione lombare e i disturbi degli arti inferiori.(dolori muscoloscheletrici) per posture scomode e statiche; Per questo l'imprenditore dovrebbe investire su sedute atte a scongiurare tali rischi.

DOMANDA

Continuiamo a esporre i benefici sulle pratiche ergonomiche corrette perché mi sembrano molto interessanti,

RISPOSTA

Promuove una cultura aziendale incentrata sui dipendenti Sviluppando pratiche ergonomiche corrette sul posto di lavoro, inviate un messaggio chiaro ai vostri dipendenti: il loro benessere e la loro salute sono importanti.

Condividendo le linee guida sulla postura, concedendo più pause per fare stretching o rendendo l'ufficio più ergonomico, si aumenta senza dubbio la soddisfazione dei lavoratori e si influisce positivamente sulla cultura aziendale e sul confort/benessere dei dipendenti aumenta la produttività.

Quindi, se i dipendenti sono felici e gratificati dall'ambiente di lavoro che è stato progettato e fornito loro, è più probabile che siano impegnati ed efficienti nel portare a termine i loro compiti.

Tuttavia, questo non è l'unico motivo per cui le pratiche ergonomiche aumentano la produttività. Avete mai provato a lavorare con un forte dolore al collo o un forte mal di testa? Se sì, lo sapete.

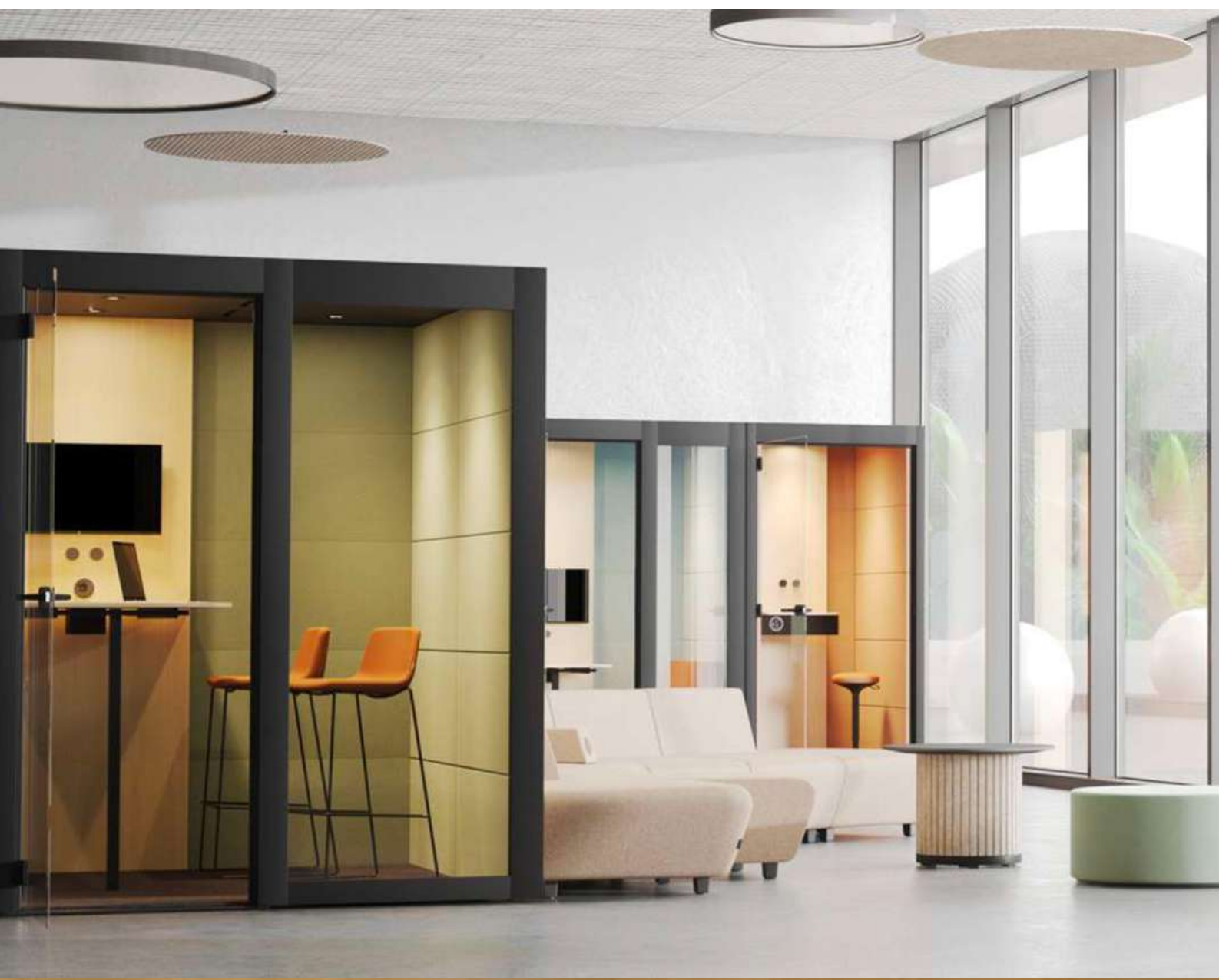
Introducendo misure più ergonomiche sul posto di lavoro, eviterete che ciò accada, in modo che i membri del vostro team possano lavorare in condizioni ottimali e, quindi, essere più produttivi.



Riduzione dei costi sanitari

Riducendo i fattori di rischio della SMD, la promozione di pratiche ergonomiche sul posto di lavoro diminuisce le probabilità che i membri del vostro team sviluppino problemi di salute legati al lavoro.

Ciò significa che è meno probabile che si diano malati a causa dei DMS. Da un lato, le aziende evitano di perdere denaro a causa dell'assenteismo. Dall'altro, riducono le spese mediche e anche i dipendenti ne traggono beneficio.



DOMANDA

Cosa sono i disturbi muscolo/scheletrici correlati al lavoro

RISPOSTA

Spesso abbreviati con la sigla DMS, si tratta di disturbi derivanti dall'attività lavorativa che interessano il sistema osseo/muscolare e il tessuto connettivo, che spesso vengono sottovalutati. I sintomi possono essere di entità lieve o grave a seconda dei casi e, principalmente, interessano le seguenti parti del corpo:

- schiena;
- collo;
- arti superiori
- arti inferiori;
- spalle;
- articolazioni.

Come detto sopra, i soggetti colpiti sono numerosi, soprattutto quelli più avanti con l'età che, a seguito di anni di lavoro, sono stati sottoposti ad un deterioramento fisico più elevato. Tutto ciò ha portato all'inserimento della maggior parte dei DMS nelle patologie tabellate, conferendo loro il riconoscimento vero e proprio di malattie professionali, o tecnopatie.

Perlopiù i fattori a rischio sono di origine fisica e principalmente dovuti da posture scomode o sbagliate prolungate in maniera continuativa nel tempo, anche una sbaglia o non corretta illuminazione sul posto di lavoro possono dar luogo a patologie legate al disturbo della vista



IN SINTESI

La Progettazione e gestione degli spazi ad uso uffici è basata Soprattutto sulla Scienza della progettazione di uno spazio di lavoro che si adatta alle esigenze dei lavoratori.

Va dall'introduzione di hardware ergonomico, come scrivanie e sedie regolabili, alla creazione di un paesaggio che garantisca una mobilità sicura e sana per tutti.

Ma comprende anche:

L'ergonomia cognitiva, organizzativa, ambientale e fisica.

Anche se può sembrare un'idea "piacevole", la progettazione ergonomica è vantaggiosa sia per i datori di lavoro che per i dipendenti. L'obiettivo è evitare i disturbi muscoloscheletrici (DMS) e altri problemi di salute fisica e mentale legati al lavoro. Ma anche i vantaggi che ne derivano valgono la pena.



Grazie
per la
lettura



PM Contract



Via Venezia 15/a
35018 San Martino di Lupari
(Pd)



www.pmcontract.it



+39 049 9469244



info@pmcontract.it